



TRANSPORDIAMET

Jõelähtme Vallavalitsus
kantselei@joelahtme.ee
Postijaama tee 7
74202, Harju maakond, Jõelähtme
vald, Jõelähtme küla

Teie 30.12.2025 nr 6-4/4504-6

Meie 26.01.2026 nr 7.2-2/26/4491-8

**Hansuli maaüksuse ja lähiala
detailplaneeringu kooskõlastamine
märkustega**

Olete taotlenud Transpordiametilt korduvat kooskõlastust Harju maakonnas Jõelähtme vallas Haapse külas Hansuli maaüksuse ja lähiala detailplaneeringule (katastritunnus 24501:001:2284, edaspidi *planeering*).

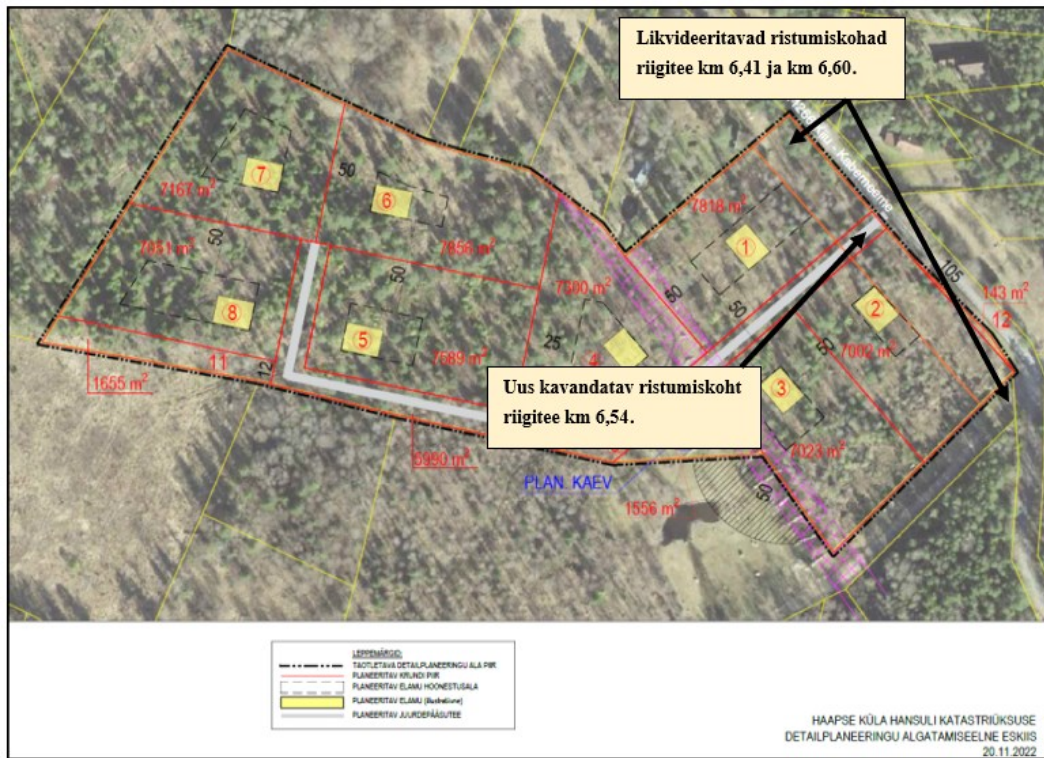
Planeering on alatatud Jõelähtme Vallavalitsuse 08.02.2024 korraldusega nr 126. Planeeringu eesmärk on luua eeldused 100% maatulundusmaa sihtotstarbega maaüksuse jagamiseks elamumaa kruntideks ning ehitusõiguse määramiseks elamute ja abihoonete rajamiseks.

Planeeritav ala paikneb riigitee nr 11266 Kiiu-Kaberneeme tee (edaspidi *riigitee*) km 6,43-6,61 kaitsevööndis. ning planeeringuala suuruseks on 68 161,0 m².

Oleme jätnud planeeringu varasemalt korduvalt kooskõlastamata (18.10.2024 kirjaga nr 7.2-2/24/4491-3 ja 16.12.2024 kirjaga nr 7.2-2/24/4491-5), kuna, esitatud lahendus oli vastuolus 23.12.2022 kirjaga nr 7.2-2/22/27207-2 esitatud seisukohtadega planeeringu koostamiseks.

Planeeringu koostamise käigus oleme teinud koostööd planeeringu koostajaga ning arvestanud täiendavate asjaoludega, sh naaberkinnistute vastuseisu ning kehtivat kohtumäärusega. Tuginedes Transpordiameti teede projekteerimise [juhendile](#) tabelile 9. *Samatasandiliste ristmike lubatud vahekaugused väljaspool asulat*, oleme hinnanud, et esitatud lahendus vastab kehtivatele nõuetele ning varasemalt, 23.12.2022 kirjaga nr 7.2-2/22/27207-2, esitatud seisukohti on võimalik leevendada.

Arvestades eeltoodut oleme andnud 30.10.2025 e-kirjaga põhimõttelise nõusoleku jätkata esialgse planeeringu eskiislahendusega, mille kohaselt on planeeringualale kavandatud juurdepääs riigiteelt orienteeruvalt km 6,54 (vt *väljavõtet eskiislahendusest*).



Väljavõtte planeeringu eskiislahendusest

Korduvaks kooskõlastamiseks saadetud planeeringut on korrigeeritud koostöös Transpordiametiga.

Arvestades eeltoodut ja võttes aluseks ehitusseadustiku (EhS) ja planeerimiseseaduse (PlanS) kooskõlastame planeeringu. Palume planeeringu elluviimisel arvestada järgneva.

1. Kõik riigitee kaitsevööndis kavandatud ehitusloa kohustusega tööde projektid tuleb esitada Transpordiametile nõusoleku saamiseks.
 - 1.1. Riigitee km 6,41 ja km 6,60 olemasolevate ristumiskohtade likvideerimiseks ja riigitee km 6,54 uue ristumiskoha rajamiseks tuleb taotleda EhS § 99 lg 3 alusel Transpordiametilt nõuded vastava projekti koostamiseks.
 - 1.2. Planeeringuala sademevesi on juhitud riigitee km 6,69 asuvasse teetruupi ja sealt edasi riiklikku eesvoolu Haapse lahte. Seetõttu tuleb planeeringuala teedevõrgu ja sademevee kraavisüsteemide projekteerimiseks taotleda EhS § 99 lg 3 alusel nõuded.
2. Kui kohalik omavalitsus annab planeeringualal projekteerimistingimusi EhS § 27 alusel või kavandatakse muudatusi riigitee kaitsevööndis, siis palume kaasata Transpordiametit menetlusse.

Kooskõlastus kehtib kaks aastat kirja välja andmise kuupäevast. Kui planeering ei ole selleks ajaks kehtestatud, siis palume esitada planeering Transpordiametile lähteseisukohtade uuendamiseks.

Lugupidamisega

(allkirjastatud digitaalselt)

Jana Prost

peaspetsialist

planeerimise osakonna kooskõlastuste üksus

Lisa:

- Lisa 1. Hansuli DP SELETUSKIRI
- Lisa 2. Hansuli_DP_PÕHIJOONIS

Jana Prost

5792 4753, Jana.Prost@transpordiamet.ee